

付録

# あんな服こんな服 シヨツの 500 年

# 教材 1 あんな服こんな服 (p8)

コピー後、折り線で折ってお使いください。

<p>正解：タイ</p> 	<p>正解：タイ</p> 
	

切りはなす

折り線

のりで貼る



●写真提供  
江上宏 田中治彦  
チャリダー・ピヤタムロンチャイ  
(特活) シャプラニール  
= 市民による海外協力の会



## 正解：タイ

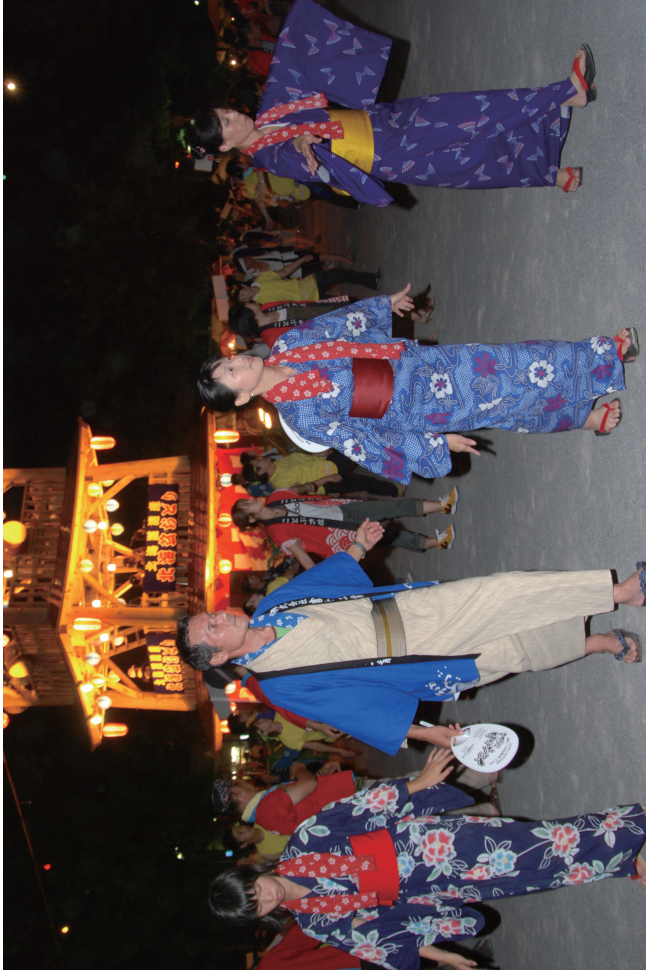
表の写真は、タイのお正月ソクランのために伝統的な衣装を着ているんだよ。ソクランの時は水をかけ合ったり、衣装を着てまちを歩いたりするんだ。ふだんはみんなぼくたちのような洋服を着ているよ。



## 正解：タイ

私たちはタイに住むカレン族という民族なの。表の写真は、学校のみんなと、特別に民族衣装を着た時の写真よ。まだ結婚していない女の子は、白いワンピースを着るの。ふだんは学校には制服で行きます。制服は白いシャツと紺のスカート。





## 正解：日本

着物は、お祭りのときやお正月など、特別な時に着ることが多いの。ふだんから着物を着ている人はあまり見かけないな。私は一人では着物の着方がわかりません。ふだんはTシャツやスカート、ジーンズなどの洋服を着ています。



## 正解：日本

私たちの民族服は、もようが特徴。いろいろな意味をこめて、つくられているんです。このような服は、伝統的なお祭りのときに着ます。ふだんはTシャツやトレーナー、ズボンなど洋服を着ます。表の写真は、みんな伝統的な歌を歌っているところ。



## 正解：インドネシア

表の写真は「サロン」と言って、一枚の布を巻きスカートのようにこしに巻いています。男の人も女の人も着るんだよ。お寺におまいりに行くときには、みんなサロンを着ているよ。神聖な場所だからね。ふだんはTシャツや短パンを着ています。



## 正解：ベトナム

表の写真の服は「アオザイ」といいます。男性用は今ではほとんど着られなくなっていて、着るのは結婚式などの特別な時だけ。女性用も、接客業や学校の制服として着られているけれど、ふだん着では着ないの。ふだんは私たちがのようなシャツやズボンの人が多いです。



## 正解：バングラデシユ



私たちはバングラデシユに住むチャ  
クマという民族です。表の写眞は私  
たちの伝統的な衣装です。「ピノン」  
と呼ばれる長方形の布を巻きスカー  
トにし、「カディ」と呼ばれる長方  
形のストロールを一方の肩にかけてい  
ます。  
私は今、その衣装を織っているこ  
ろです。

## 正解：バングラデシユ

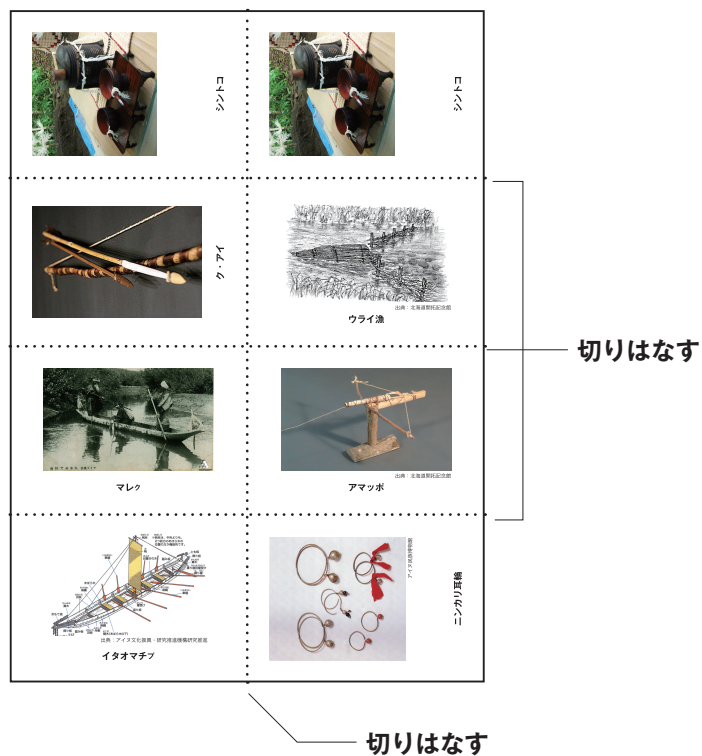


私たちはバングラデシユに住むベン  
ガル人です。表の写眞は、女の人の  
伝統的な衣装です。結婚式のように  
晴れの舞台で着るのよ。  
ふだんは、こんなふうにサロワカを  
着たり、長袖の洋服を着たりする  
わ。サロワカは暑いバングラデシユ  
にぴったり。

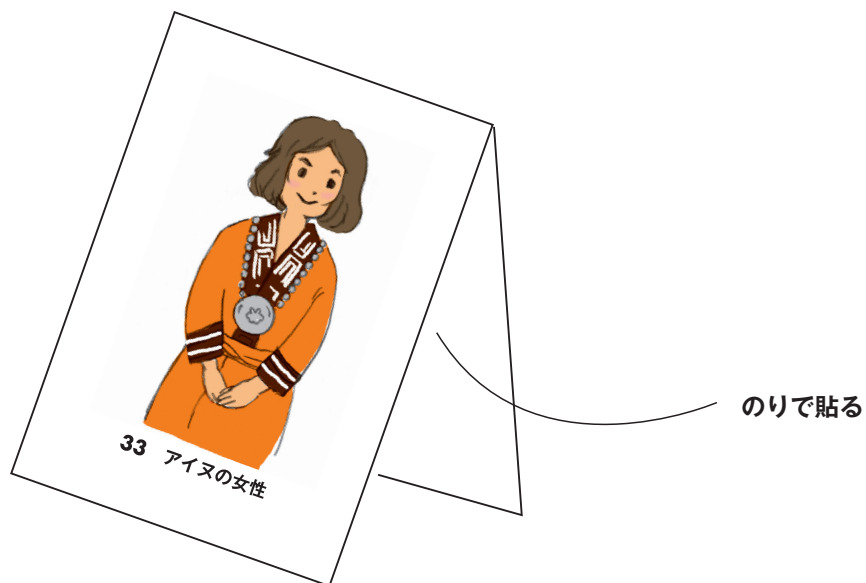


## 教材 2 シコツの 500 年 (p10)

コピー後、切り離してお使いください。



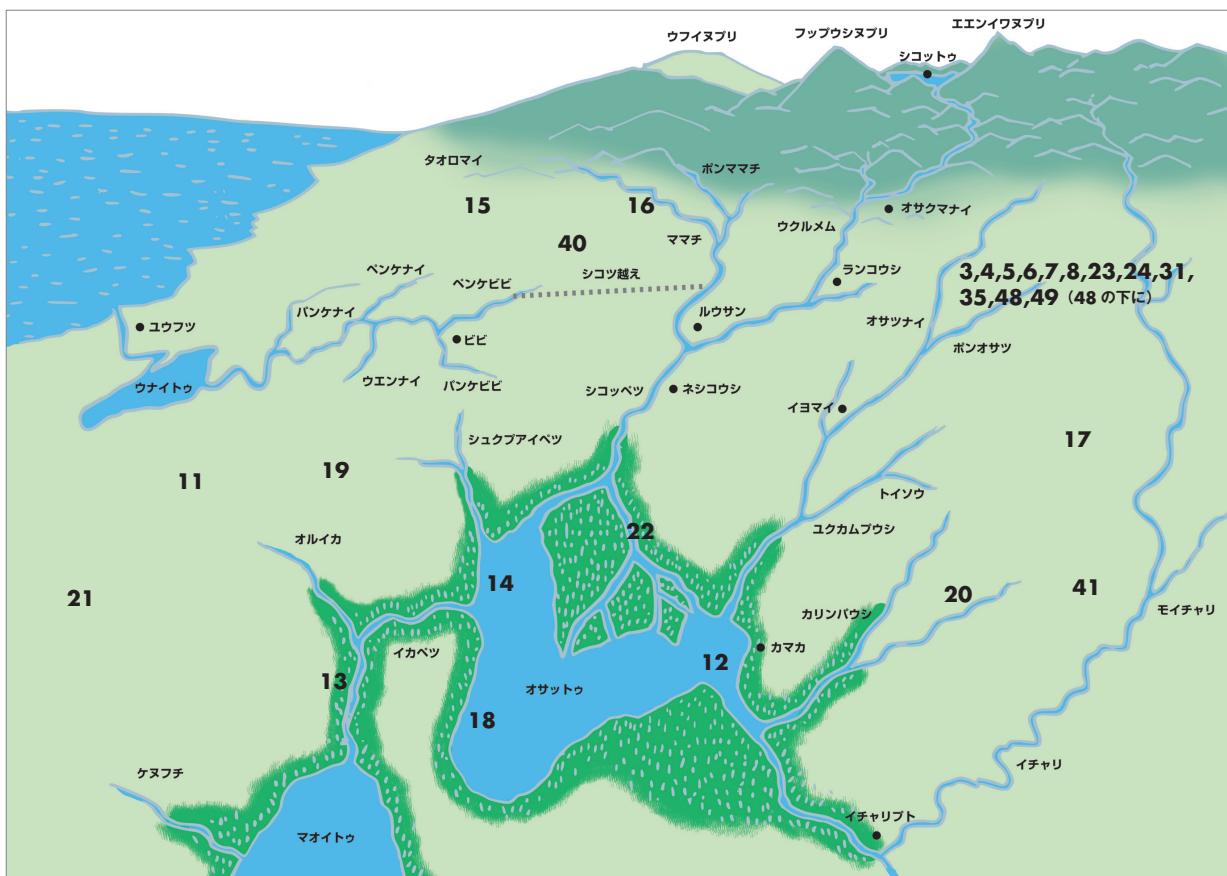
※ 33 と 33-2、34 と 34-2 は切り離さず折り曲げのりで貼って裏表で使うとよい。



# ボードと初期の配置



松前 (50)	130 年前	100 年前	60 年前	40 年前	サントン (51)
1,2	25,26	27,29,42, 44,47	28,43,46	30,45	9,10



うばったもの  
コーナー

消したもの  
コーナー



1 シントコ

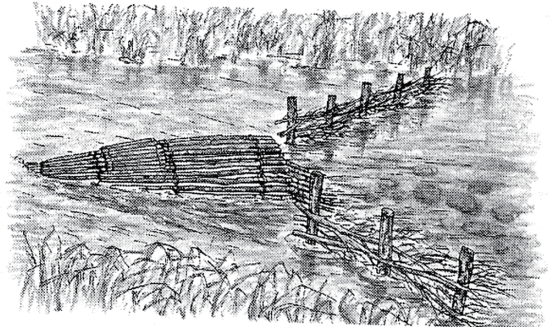


2 シントコ





3 ク・アイ



出典：北海道開拓記念館

4 ウライ漁

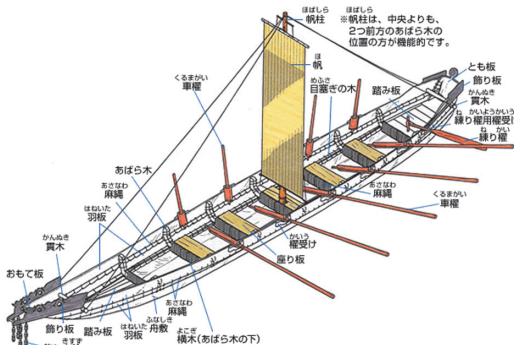


5 マレク



出典：北海道開拓記念館

6 アマツポ



出典：アイヌ文化振興・研究推進機構

7 イタオマチブ



© アイヌ民族博物館

8 ニンカリ耳環



© 市立函館博物館

9 山丹服 (サントタンチミブ)

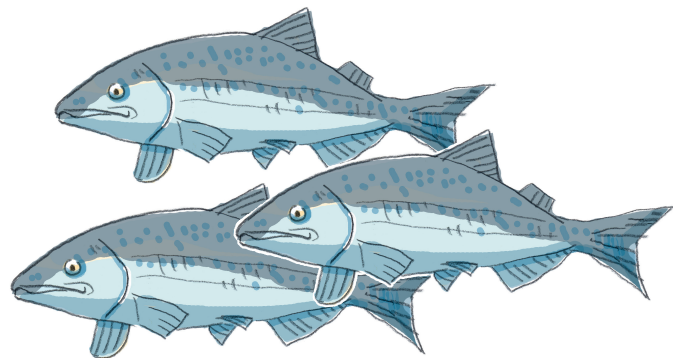


© アイヌ民族博物館

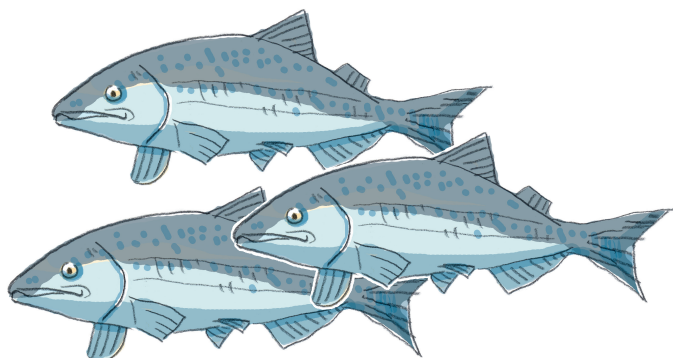
10 タマサイ



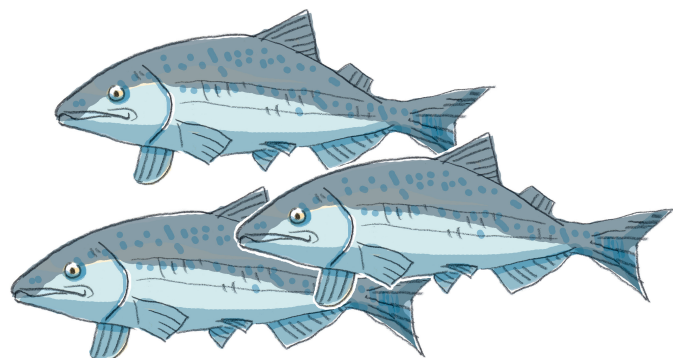
11 ホイヌ



12 カムイチェブ



13 カムイチェブ



14 カムイチェブ



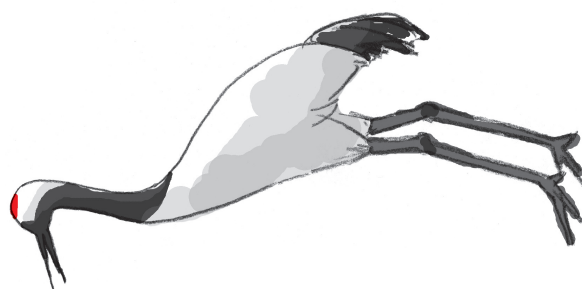
15 カパッチリカムイ



16 カパッチリカムイ



17 キムンカムイ



18 サロルンカムイ



19 ヨク



20 ヨク



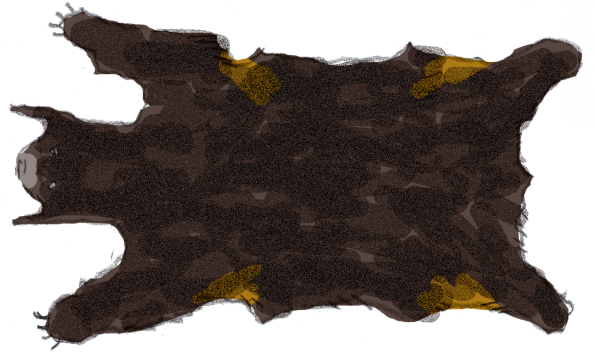
21 ホロケウカムイ



22 レタッチリカムイ



23 テンの皮

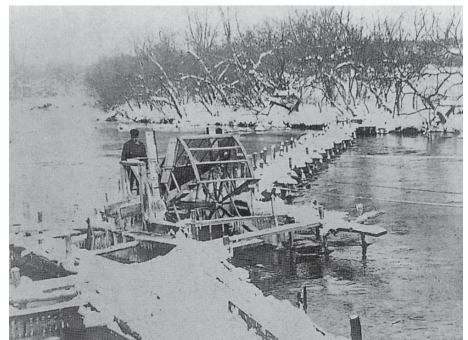


24 熊の皮



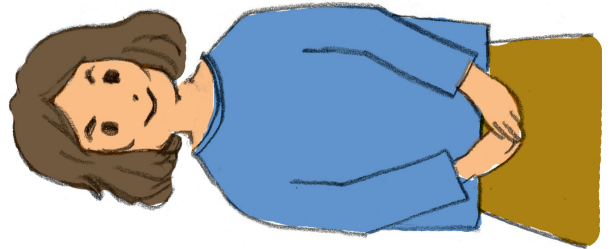
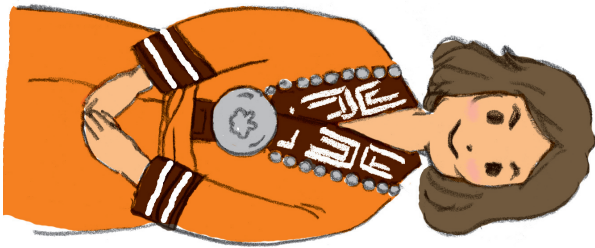
© 北海道大学付属図書館

25 シカ肉缶詰工場 (美々・明治 12 年頃)



© 北海道大学付属図書館

26 いわゆるインディアン水車 (千歳川西越捕魚車・明治末?)

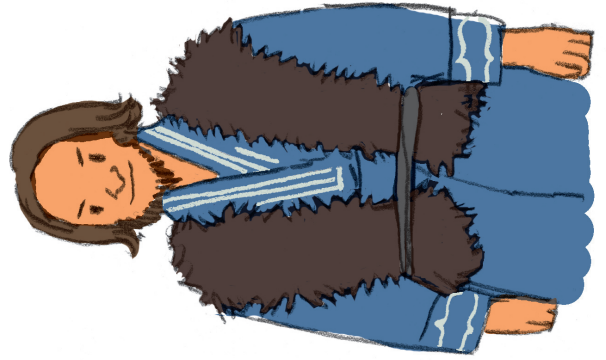


33-2 アイヌの女性

イランカラフテ、タント  
 アナクネ ウヌカラワ  
 コリパクコロ ケヤイコブンテク  
 ルウエネワ、  
 シコツ オッタ ウウエペケレ  
 ウコソイツイタカンロー

こんにちは。今日はお会いでき  
 て、謙虚な気持ちをもちながら、  
 とてもうれしい気持ちです。  
 シコツの昔話をご一緒に話しま  
 しょう。

### 31 アイヌ語



32 アイヌの男性



©北海道大学付属図書館

29 王子製紙株式会社苫小牧工場全景



30 オサツの工場



©田邊貴教氏蔵

27 ダムと水力発電

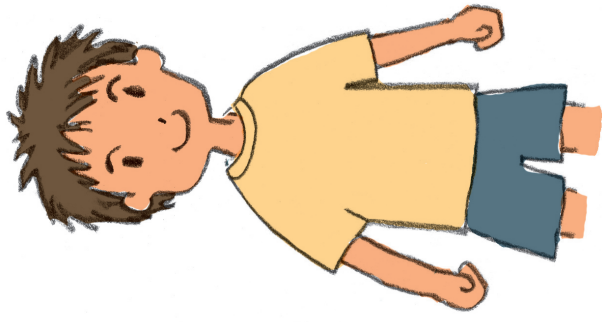


28 直線化したイヨマイベツ

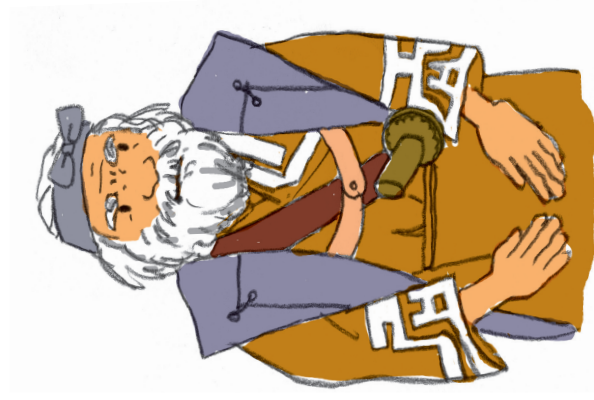
34 アイヌの子ども



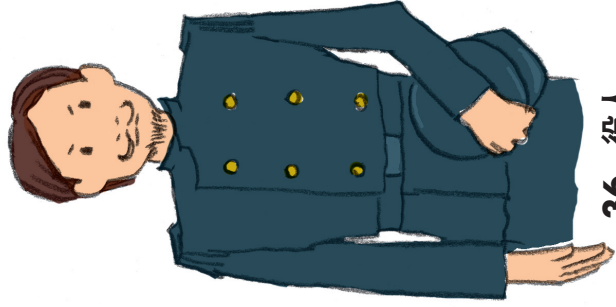
折…る



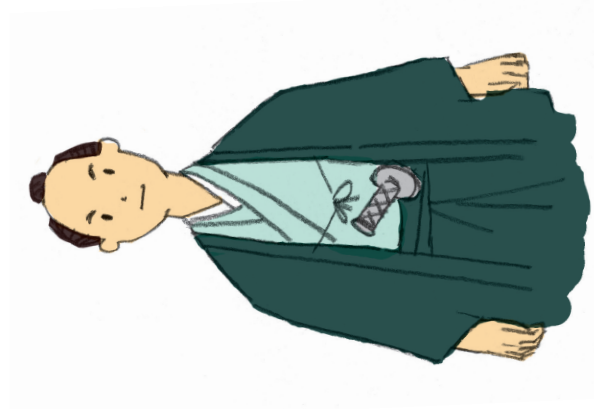
34-2 アイヌの子ども



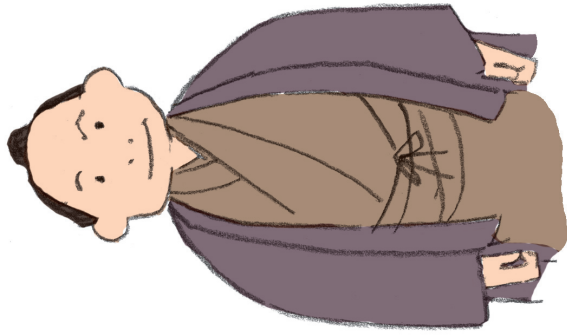
35 アイヌの村長



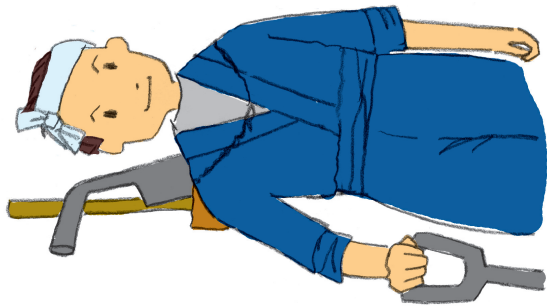
36 役人



37 サムライ



38 商人



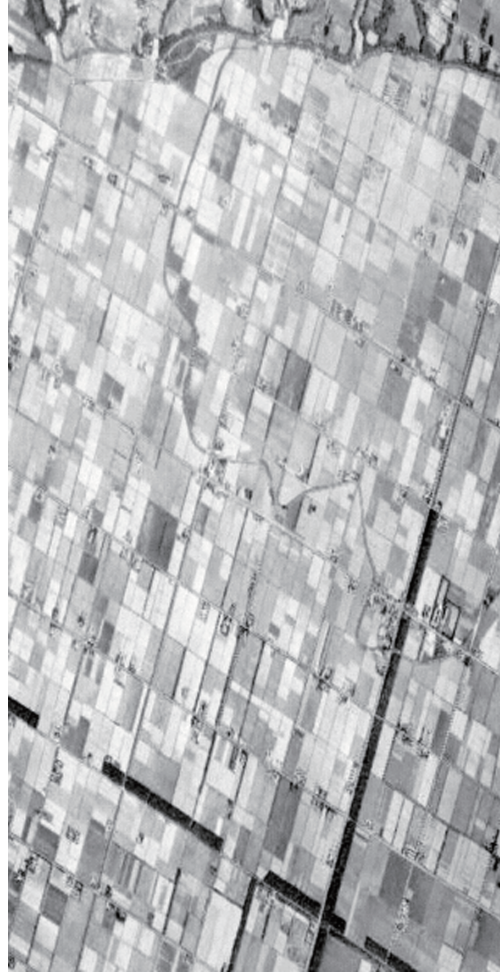
39 開拓民



42 千歳の街



40 原生林



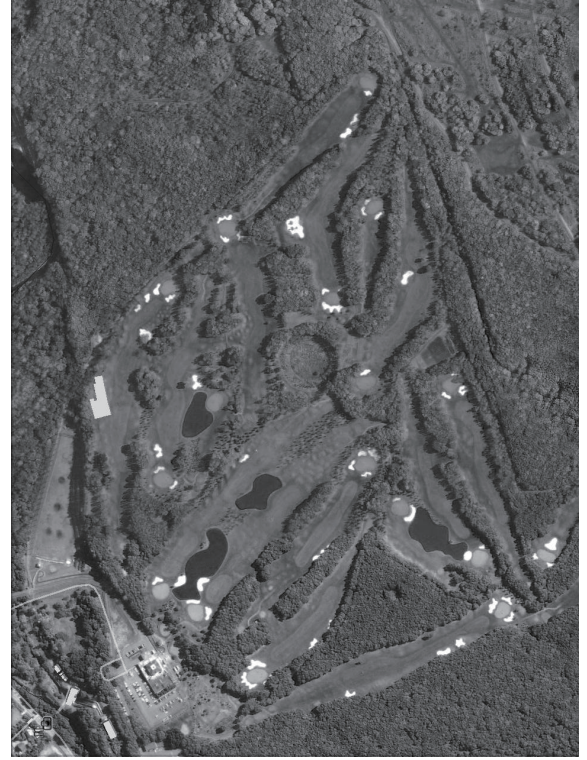
43 マオイトゥウの後にできた畑



41 原生林



44 恵庭の街



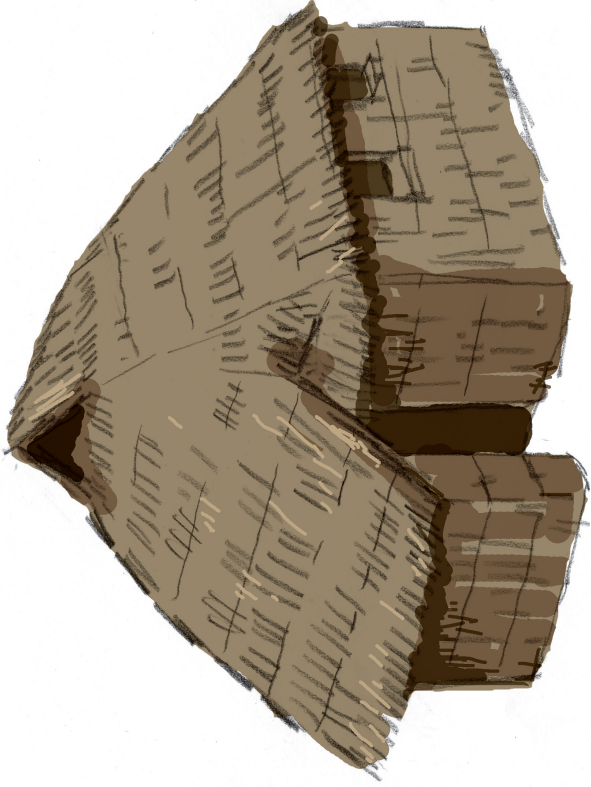
45 ゴルフ場



46 オサットウ跡の畑

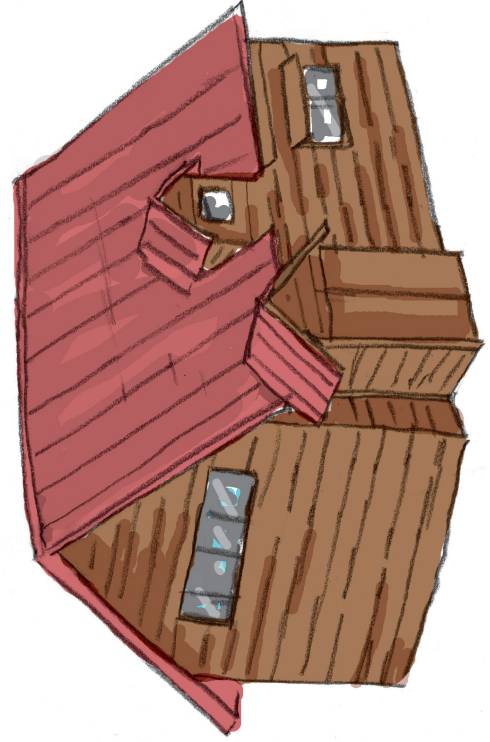


47 千歳飛行場



48 伝統的な家 子セ

50 松前



49 新しい家

51 サンタン